

AGENTES LOCALES AMBIENTALES

ACTIVIDAD PREVIA
SECUNDARIA



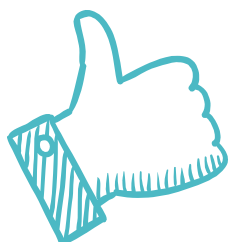
Tú, un agente local ambiental



Tu clase va a participar en el programa educativo, "Agentes Locales Ambientales - Hacia una ciudad sostenible". Tienes la oportunidad de convertirte en un **ALAs**, es decir, un defensor del medio ambiente, de la naturaleza y de tu ciudad, actuando desde tu colegio y tu barrio.

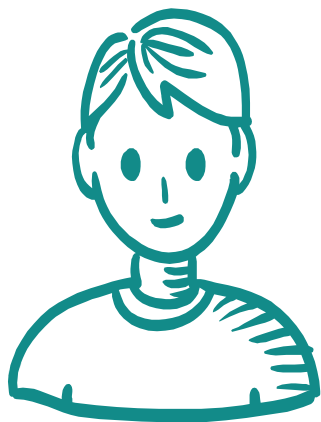
Al igual que tú, muchos alumnos y alumnas se han convertido en **ALAs** desde 2003, llegando a ser personas responsables y activas. Como ejemplo, tenemos la experiencia de **Teresa**, un de las primeras ALAs de aquel año 2003, que decidió estudiar Ciencias Ambiental, y ha llegado a convertirse, 15 años después, en una de las monitoras de la campaña **ALAs**.

Durante el programa, vas a realizar talleres correspondientes a los bloques temáticos que tu centro seleccione para convertirte en un **ALA**. Después vas a crear una campaña de sensibilización, realizar mediciones, trabajar en equipo, indagar en la problemática y realizar aportaciones...



¡Empezamos!

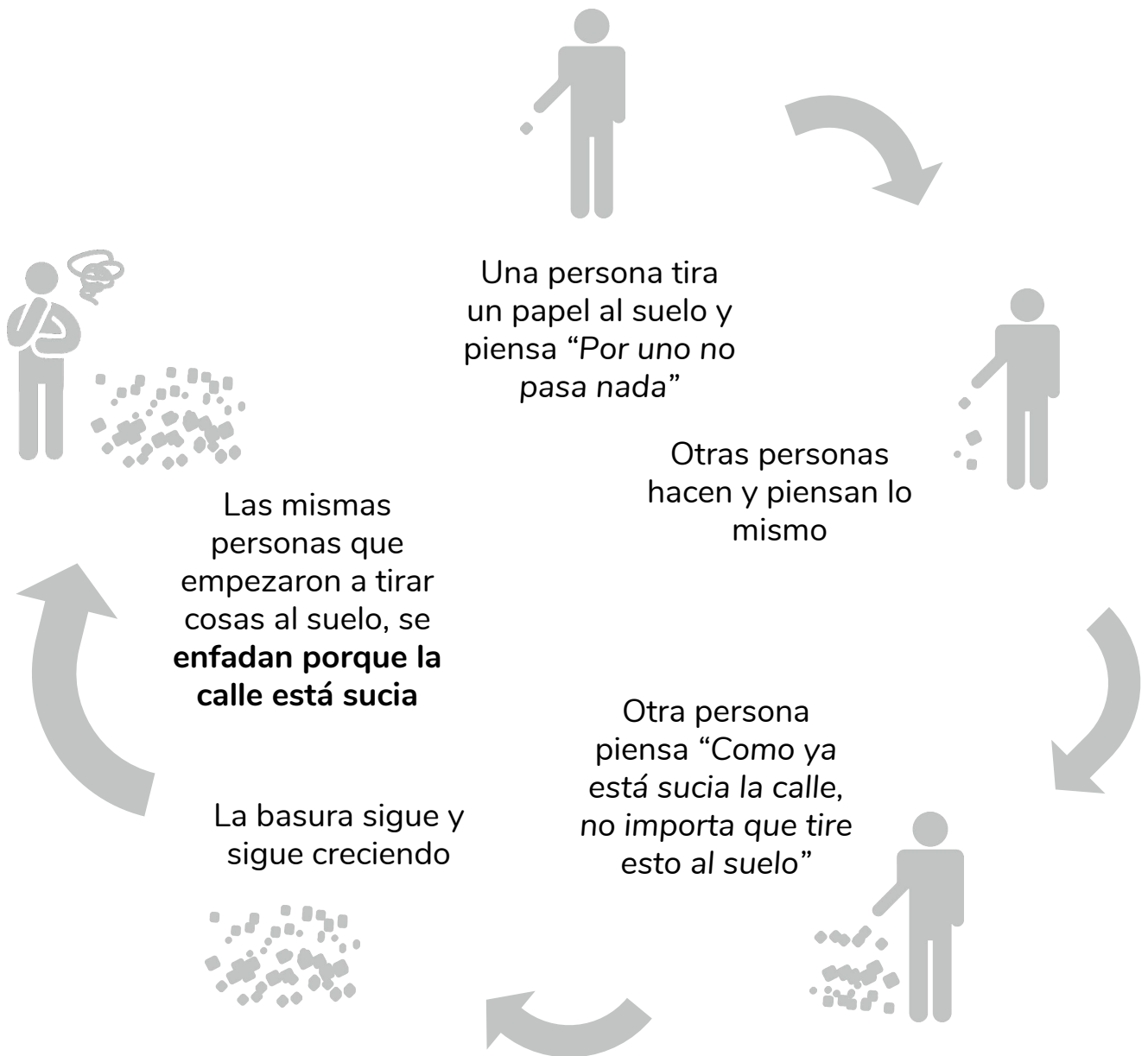
Yo, yo mismo y mi entorno



Estamos conectados a la ciudad, al entorno, a nuestro barrio, y este será más o menos sostenible en función de nosotros y nosotras.

Al mismo tiempo, la situación de nuestro entorno nos hace comportarnos de una forma determinada.

Veamos un ejemplo.



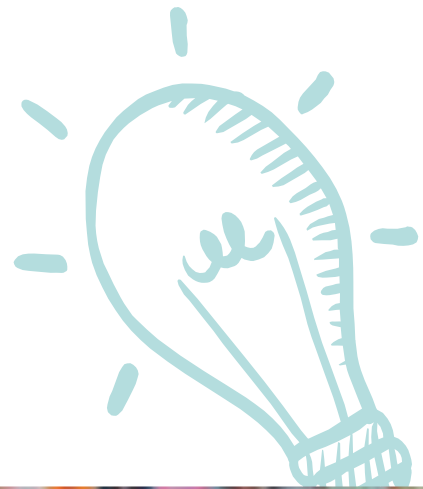
“

Muchas personas pensaron que por una cosa no pasaba nada



Foto de Gregario Torres de "La opinión de Málaga"
<https://www.laopiniondemalaga.es/multimedia/fotos/malaga/2017-06-24-96025-quedado-playas-de-spués-noche-juan.html>





¡Ahora es vuestro turno!

Preguntad a vuestro profesor/a los bloques temáticos que vais a trabajar, y pensad otro ejemplo similar al anterior pero bajo la temática del bloque que vais a trabajar

Mira a tu alrededor

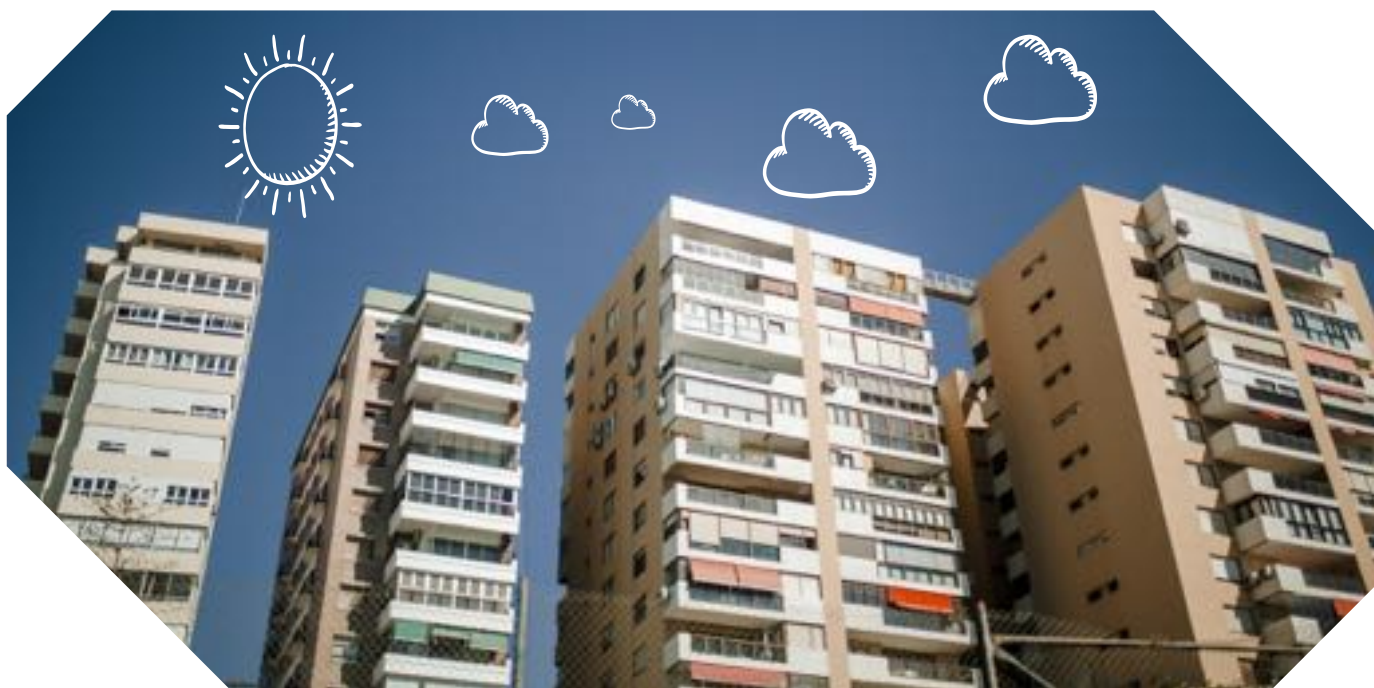


Un ciudadano o ciudadana pasea por su barrio todos los días sin percatarse de los problemas ambientales que ocurren a su alrededor. Un **ALA** hace el mismo paseo pero con un ojo crítico que le hace comprender las necesidades ambientales de su entorno.

El mismo paseo, dos resultados distintos.

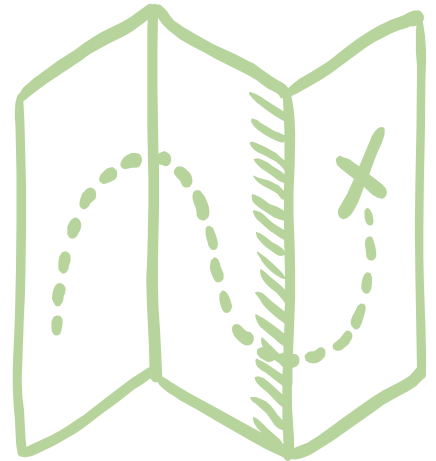
Una de las virtudes más importante de un **ALA** es la observación, tienes que ser una persona atenta a lo que pasa a tu alrededor.

Empecemos el entrenamiento por tu barrio. Seguro que has paseado cientos de veces por él y te sabes los mejores lugares



Piensa en el camino que haces de tu casa al instituto todos los días. **¿Qué problemas ambientales encuentras?**

Recuerda que tienes que ser muy crítico/a. Si profundizas, los encontrarás. Hay más de los que te imaginas.



NOTA

¿Que es un problema ambiental?

Los problemas ambientales son contrariedades o perturbaciones que se producen en el entorno natural y/o social, provocando un desequilibrio en el ambiente, afectando negativamente.

COMPARA CON TUS COMPAÑEROS/AS

¿Cuáles son los más recurrentes? ¿Cuáles son más evitables? ¿Cuáles dependen directamente de vosotros/as? ¿Cuáles dependen de forma indirecta?

Anotad aquellos problemas que más se repitan e imaginad qué pasaría si el problema empeorara y, en cambio, qué pasaría si el problema desapareciera.

¡Para saber más!

Crea equipos de investigación y busca información sobre los conceptos más importantes de cada bloque temático de la campaña **ALAs**

Ahorro y Uso Racional del Agua, y el Ahorro y Uso Eficiente de la Energía

Uso Racional

Uso Eficiente

Pobreza energética

Escasez

Cohesión Social y Medio Ambiente Psicológico

Cohesión Social

Diversidad

Banco de Tiempo

Participación Ciudadana

Interculturalidad

Consumo Responsable

Comercio Justo

Comercio Local

Contaminación Urbana

Contaminación acústica

Contaminación lumínica

Salud ambiental

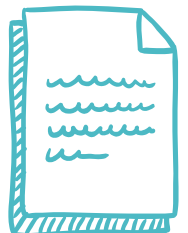
Ecoauditoría

Gestión Ambiental

Sostenibilidad

Auditoría

Objetivos de Desarrollo Sostenible



¿Y tú?, ¿tienes dudas?

Entra en la descripción de los bloques temáticos de la web **ALAs**, busca aquellos bloques temáticos que vas a trabajar en el centro educativo y lee la descripción.



Anota las dudas que te surjan. El profesor/a enviará estas preguntas a los monitores para que este os ayude a resolverlas durante el taller.

AGENTES LOCALES AMBIENTALES

Observatorio de Medio Ambiente Urbano
Green Globe Sostenibilidad y Proyectos Ambientales

Tlf: 951 383 947 - 644 984 335

Correo Electrónico: alas@omau-malaga.com

<http://www.omau-malaga.com/>

<http://www.redalas.es>

<https://www.greenglobe.es/>

Ayuntamiento de
Málaga
Área de
Sostenibilidad
Medioambiental

Observatorio de
Medio Ambiente
Urbano
OMAU

Green Globe
Sostenibilidad y
Proyectos
Ambientales



Ayuntamiento
de Málaga



Sostenibilidad y Proyectos Ambientales