

AGENTES LOCALES AMBIENTALES

ACTIVIDAD POSTERIOR
PRIMARIA



¡Ya eres un agente local ambiental!



¡Enhorabuena! Has realizado un largo camino: empezaste haciendo las actividades previas, después recibiste la formación en tu centro con los monitores donde trabajaste bloques temáticos concretos, más tarde hiciste acciones de concienciación en tu barrio para ayudarlo a mejorar y ser más sostenible. Ahora ya puedes decir que eres un **Agente Local Ambiental**.

Sin embargo, esta aventura no ha hecho más que empezar. Ahora es el momento de que ayudes a las personas de vuestro alrededor a cuidar el medio ambiente y a vivir sin dañar el planeta.

Para ayudarte, te proponemos unas actividades que puedes hacer y, de este modo, conseguirás que tus acciones como **ALAs** lleguen muy lejos.



Piensa localmente, actúa globalmente

Movilidad Sostenible





Me muevo por mi cole: camino escolar en bici



Por las mañanas suele haber atasco a la entrada del cole porque muchos padres y madres traen a sus hijos. Eso es **muy contaminante**, además de **peligroso** para las personas que van a pie. Pero puede haber una solución... ¿te gusta montar en bici? ¿Qué te parecería **ir en bici al cole**? Si te gusta la idea...

¡Vamos a hacerla realidad!

¿Qué
necesitas?

- Contar a los demás **compañeros/as** tu idea
- Hacer una **lista con los interesados/as**
- Buscar **adultos** que se ofrezcan para acompañaros
- **Diseñar la ruta** para recoger a los participantes por las mañanas
- **¡Disfrutar del paseo antes de clase!!**

Más información
sobre caminos
escolares en:

<http://www.caminoescolarseguro.com/>

2

Me muevo por mi cole: camino escolar andado



Por las mañanas suele haber atasco a la entrada del cole porque muchos padres y madres traen a sus hijos. Eso es **muy contaminante**, además de **peligroso** para las personas que van a pie. Pero puede haber una solución... ¿Qué te parecería **ir andando al cole**? Pero no irías solo, sino con el resto de tus compañeros y compañeras. Si te gusta la idea...

¡Vamos a hacerla realidad!

¿Qué
necesitas?

- Contar a los demás **compañeros/as** tu idea
- Hacer una **lista con los interesados/as**
- Buscar **adultos** que se ofrezcan para acompañaros
- **Diseñar la ruta** para recoger a los participantes por las mañanas
- **¡Disfrutar del paseo antes de clase!!**

Más información
sobre caminos
escolares en:

<http://www.caminoescolarseguro.com/>

3

¡Celebra el Día Mundial de la bicicleta!



El **3 de junio** se celebra el Día Mundial de la Bicicleta y es una ocasión ideal para concienciar a todo el colegio y también en el barrio de su uso.

¿Qué puedes hacer tú?

¿Cómo?

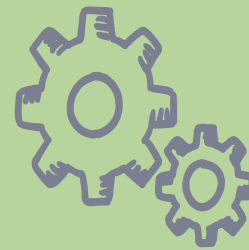
Organiza grupos con amigos y amigas para hacer diferentes actividades en el colegio

Diseña campañas para hacer en el barrio y así concienciar a los vecinos de un uso adecuado de la bicicleta

- Pregunta en el cole si podéis **llevar vuestras bici** ese día
- **Diseña circuitos** para hacer con la bici en el patio del colegio
- Habla con **amigos, familiares y vecinos** para que se unan a las actividades
- Realiza **carteles** que fomenten el uso de la bici y para que se animen a participar en el camino escolar

4

¡Sigue creando!



Ya eres un **ALA** y has recibido formación específica sobre movilidad sostenible, así que estás preparado/a para crear campañas, concienciar a tu entorno y ayudar a mejorar tu barrio.

Sé creativo y junto con tus compañeros y compañeras podéis hacer muchísimas acciones:

- Buscar **documentales** que informan de experiencias en otros países
- Realizar **debates** para conocer diferentes opiniones y obtener acuerdos
- **Informar** a los demás miembros de la comunidad educativa (alumnado, profesorado, familiares, personal no docente...)
- Y... ¡Mil posibilidades más!



AGENTES LOCALES AMBIENTALES

Observatorio de Medio Ambiente Urbano
Green Globe Sostenibilidad y Proyectos Ambientales

Tlf: 951 383 947 - 644 984 335

Correo Electrónico: alas@omau-malaga.com

<http://www.omau-malaga.com/>

<http://www.redalas.es>

<https://www.greenglobe.es/>

Ayuntamiento de
Málaga
Área de
Sostenibilidad
Medioambiental

Observatorio de
Medio Ambiente
Urbano
OMAU

Green Globe
Sostenibilidad y
Proyectos
Ambientales



Ayuntamiento
de Málaga



Sostenibilidad y Proyectos Ambientales